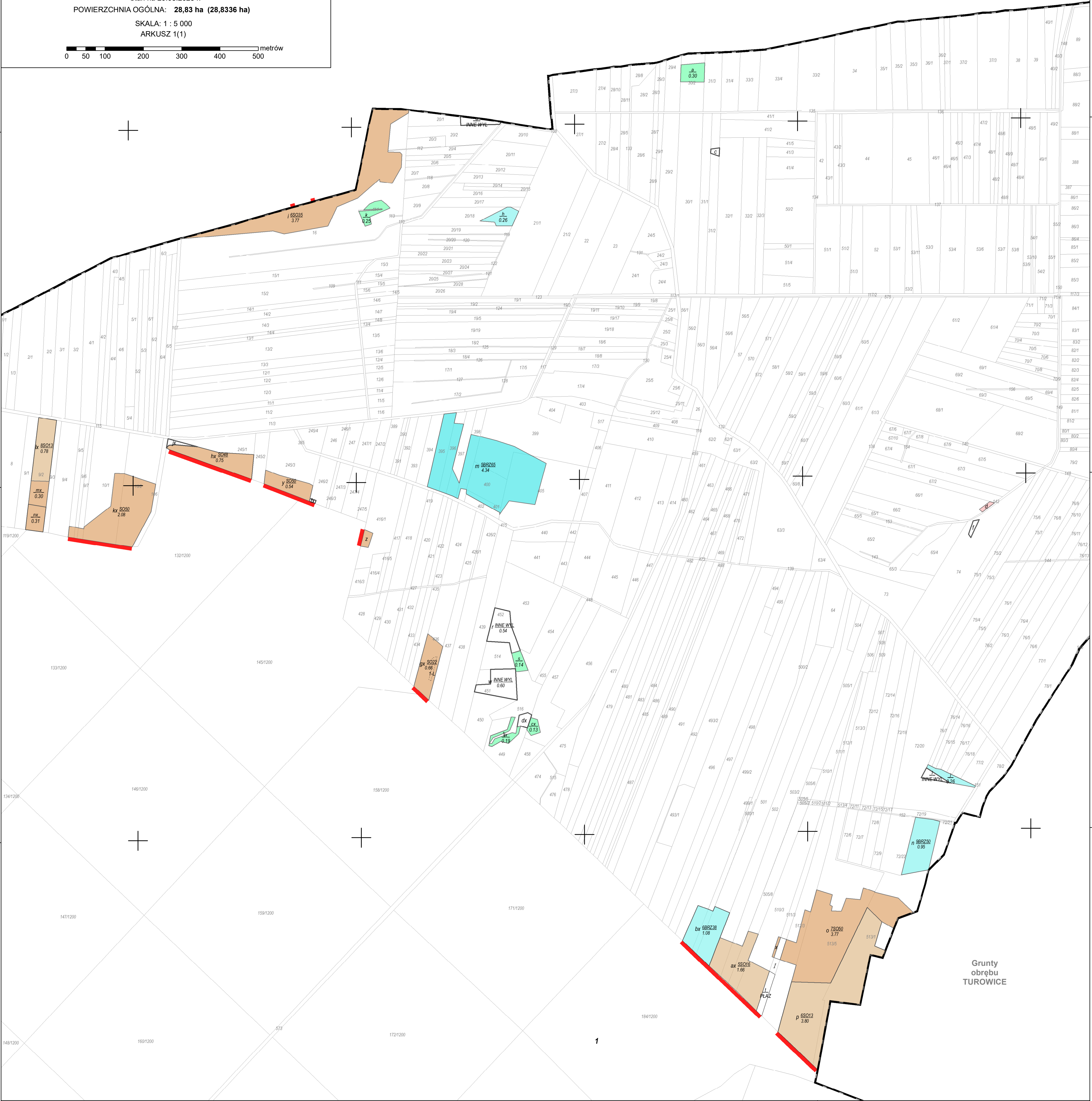
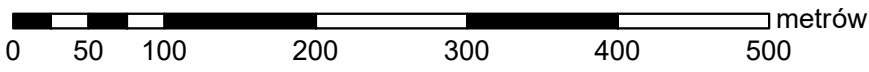


MAPA GOSPODARCZO-PRZEGLĄDOWA
DRZEWOSTANÓW

OBREBU
SULBOROWICE

GMINA:
Falków
POWIAT
konecki
WOJEWÓDZTWO
świętokrzyskie

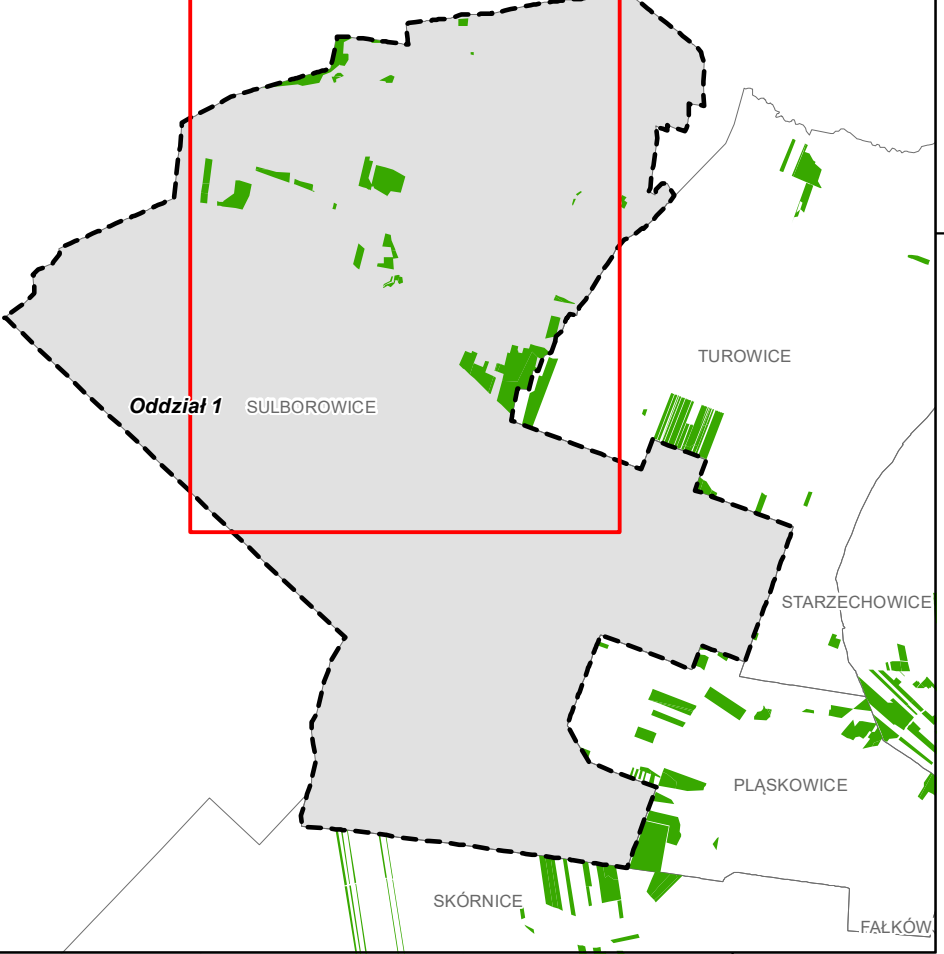
Stan na 20.08.2025 r.
POWIERZCHNIA OGÓLNA: 28,83 ha (28,8336 ha)
SKALA: 1 : 5 000
ARKUSZ 1(1)



- Granice kompleksów od lasów innej własności**
- Granice współwłasności z inną własnością**
- Granice gruntów przeznaczonych do zalesienia**
- Osobliwości przyrodnicze punktowe**
- Osobliwości przyrodnicze powierzchniowe**
- Opis oddziału**
- Opis pododdziału**
- Opis pododdziału z lasami poza ewidencją**

Grunty leśne zalesione				
grunty leśne I klasy	od 21 lat do wieku	rebrne	starsze	
niezalesione	wiek	rebrności		
				sosna (SO), modrzew (MD)
				świerk (ŚW)
				jodla (JD), daglezja (DG)
				dąb (DB), dąb czerwony (DB.C)
				buk (BK), grab (GB)
				jesion (JS), klon (KL), jawor (JW), wiąz (WZ), czereśnia (CZR.P)
				olsza (OL)
				brzoza (BRZ), robinia akacjowa (AK)
				lipa (LP), osika (OS), topola (TP), wierzba (WB)
				Pozostałe grunty leśne
				Plazowina liściasta/iglasta

MAPA SYTUACYJNA W SKALI 1 : 50000



Mapę sporządzono na podstawie mapy ewidencyjnej obrębu ewidencyjnego **SULBOROWICE**

Układ współrzędnych PL-1992

Wykonał: **Maciej Samowski**

Sprawdziła: **Anna Sulik**

Opracowanie:
TAXUS.UL
Taxus UL Sp. z o.o.
ul. Ochocka 14
02-495 Warszawa
www.taxusul.com.pl